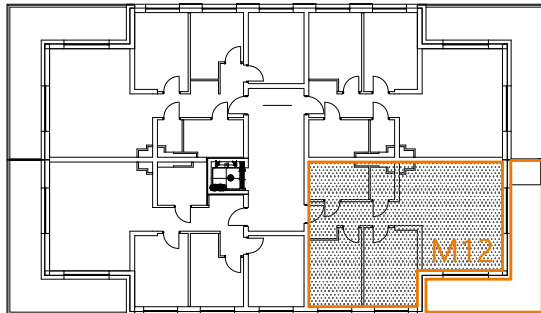


PIĘTRO 2 | mieszkanie M12 | 64,03 m²

ul. Glebowa 5, 91-232 Łódź



- | | | |
|----|------------------------|----------------------|
| 1. | HOL | 6,54 m ² |
| 2. | SALON + ANEKS KUCHENNY | 27,69 m ² |
| 3. | SYPIALNIA | 11,46 m ² |
| 4. | SYPIALNIA | 10,45 m ² |
| 5. | ŁAZIENKA 1 | 5,91 m ² |
| 6. | ŁAZIENKA 2 | 1,98 m ² |

POWIERZCHNIA 64,03 m²

BALKON 21,12 m²



Uwaga! Rzut i powierzchnia apartamentu w dalszym etapie projektowania może ulec zmianie w granicach +/- 2%. Na wszelkie zmiany należy uzyskać zgodę projektanta. Nie dopuszcza się zmian elewacji budynku. Nie dopuszcza się wkuwania podejść instalacyjnych w ściany międzylokalowe.

www.mistral-apartamenty.pl
mail: biuro@mistral-apartamenty.pl

telefon: 500 288 667


MISTRAL
apartamenty